



## Le Petit Personnage et le mouvement des choses

\*\*\*

*Spectacle de mouvement et d'image*

*Tout public à partir de 6 ans*

*Durée 45 mn*

*Jauge : 150 à 200 spectateurs selon la salle*

***Cette fiche technique peut être aménagée avec l'accord impératif de la régisseuse***

### COORDONNÉES

**ARTISTIQUE ET TECHNIQUE** - **Mélusine Thiry** - 06 74 83 78 21  
melusine.thiry@cielamusarde.com

**DIFFUSION** - **Stéphane Barel** - 06 86 48 70 90  
tournee@cielamusarde.com

### ÉQUIPE

1 comédienne marionnettiste et 1 plasticienne régisseuse

### DÉFRAIEMENTS

Un véhicule au départ de Toulouse à 0,70€/km  
Repas et hébergements (1 chambre double) le temps de la tournée  
Prévoir une journée de montage.

## LOGES -----

Une douche, des toilettes, un miroir, un portant, des bouteilles d'eau, une serviette, du savon, un fer à repasser avec planche, un catering.

## TECHNIQUE -----

Pour l'accueil, un(e) **régisseur lumière** et un(e) **régisseur son** seront nécessaires pendant le montage.

Pré-implantation avant l'arrivée de l'équipe : projecteurs patchés et gélatinés - son installé.

ATTENTION : Les projecteurs au grill peuvent être amenés à changer d'emplacement en fonction des capacités d'attaches du cadre neige de la compagnie

### Régie

#### La régie son, lumière et image se trouve sur le plateau

Les régies se font sur ordinateur avec un boîtier ENTTEC et une carte son.

Prévoir câble DMX pour la lumière et 2 XLR pour 2 enceintes au lointain

+ 2 XLR pour la façade son.

Ces câbles doivent arriver à l'emplacement de la régie, en avant scène jardin du plateau.

### Services

#### Montage

1er service 4h - Déchargement, montage du décor, réglage des lumières et réglages son.

2ème service 4h - Conduite son et lumière, filage technique.

#### Démontage

1/2 service 2h - Démontage et rangement

## SCÈNE -----

Ouverture 10m / Profondeur 7m / Hauteur 6m - **Régie au plateau**

Min Ouverture 8m / Profondeur 6m / Hauteur 4,5m - **Régie hors plateau en bord de scène**

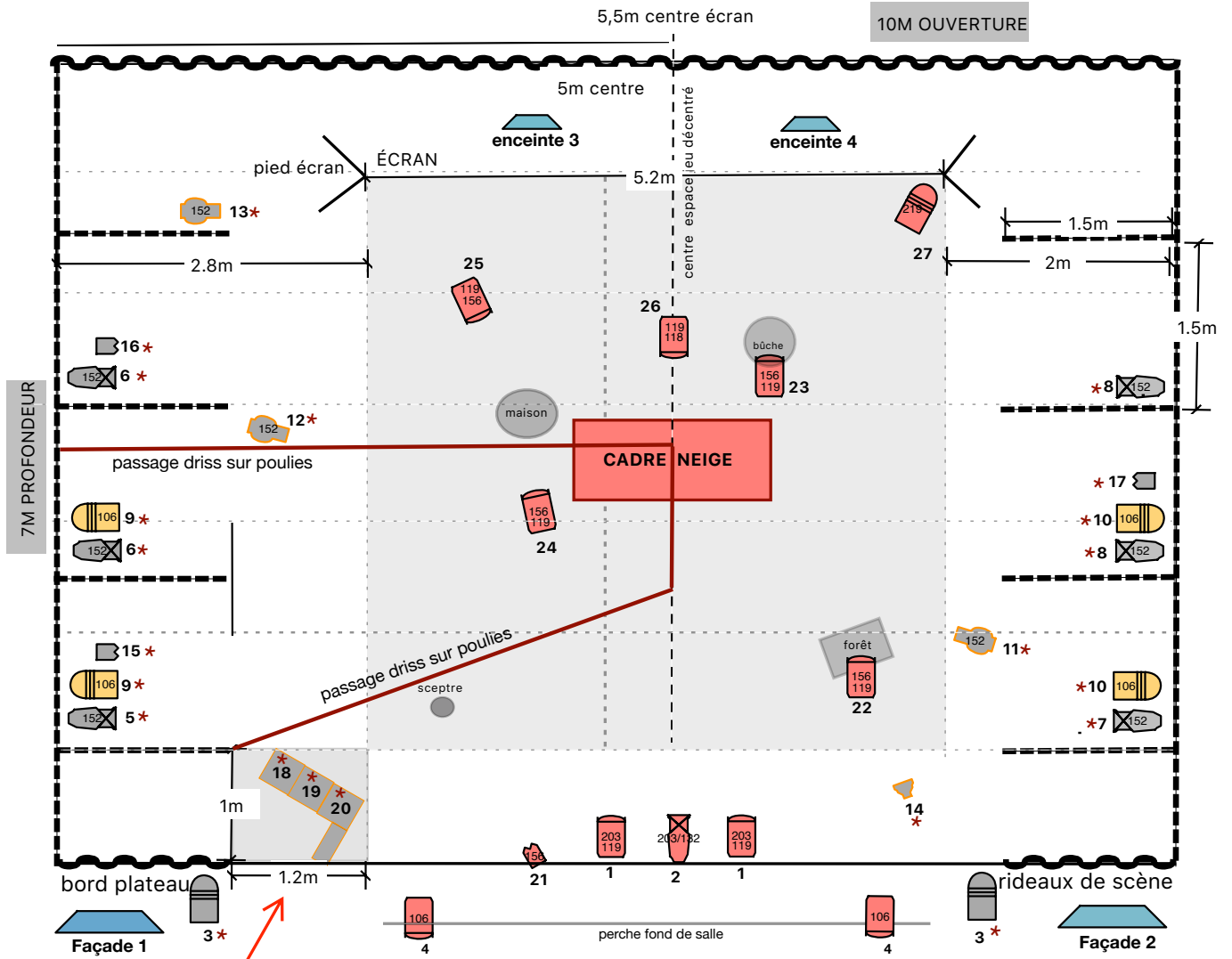
Pendrillonnage idéal : À l'allemande + 3 rues à l'italienne ( cf plan de feux )

Pendrillonnage minimal : 3 rues à l'italienne

**Merci de prévoir des tapis de danse noir  
ainsi qu'un escabeau 7 marches**

# PLAN DE FEUX LE PETIT PERSONNAGE ET LE MOUVEMENT DES CHOSE

COMPAGNIE LA MUSARDE - MÉLUSINE THIRY 06 74 83 78 21



## RÉGIE AU PLATEAU !

### \* PROJECTEURS AU SOL

- \* F1 x 3
- \* DÉCOUPES 1KW x 6
- \* DÉCOUPES 650W x 3 (Cie)
- \* LAMPE À OMBRES x 1 (Cie)
- \* RÉTROPROJECTEURS x 3 (Cie)
- \* PAR 64 CP 62 x 2

### \* PROJECTEURS SUR PIEDS

- \* PAR 64 CP 62 x 4
- Hauteur env 1m (pieds ou potence)

### AU SOL 11 CIRCUITS À JARDIN ET 7 À COUR

### AU GRILL

- \* DÉCOUPES 1KW x 1
- \* PAR CP 62 x 1
- \* PC 1KW x 9
- \* F1 x 1

### GÉLATINES :

- 106 x 4 PAR + 2 PC
- 152 x 6 DÉCOUPE
- 203 x 2 PC + 1 DÉCOUPE
- 156 x 4 PC
- 119 x 7 PC
- 132 x 1 DÉCOUPE
- 118 x 1 PC
- 219 x 1 PAR

### MATÉRIEL

### PRÉVOIR TAPIS DE DANSE NOIRS

+ UNE ÉCHELLE PARISIENNE

### SON

DIFFUSION STANDARD ADAPTÉE  
À LA SALLE :  
- 2 ENCEINTES AU LOINTAIN  
+ 2 ENCEINTES FAÇADE

PRÉVOIR ARRIVÉE CÂBLAGES XLR À LA  
RÉGIE PLATEAU

### LUMIÈRE 27 CIRCUITS X 2 KW

- 9 PC 1KW
- 7 DÉCOUPES 1KW
- 7 PAR 64 CP 62
- 4 F1

6 PLATINES POUR LES DÉCOUPES

PRÉVOIR ARRIVÉE DMX À LA RÉGIE PLATEAU

La Cie fournit les 2 pieds à crémaillère + l'écran  
3 découpes 650w + 1 lampe à ombres + 3 rétroprojecteurs  
+ 7 platines + poulies + driss + cadre neige