



Le Petit Personnage et le mouvement des choses

Spectacle de mouvement et d'image

Tout public à partir de 6 ans

Durée 45 mn

Jauge : 150 à 200 spectateurs selon la salle

Cette fiche technique peut être aménagée avec l'accord impératif de la régisseuse

COORDONNÉES

ARTISTIQUE ET TECHNIQUE - **Mélusine Thiry** - 06 74 83 78 21
melusine.thiry@cielamusarde.com

DIFFUSION - **Stéphane Barel** - 06 86 48 70 90
tournee@cielamusarde.com

ÉQUIPE

1 comédienne marionnettiste et 1 plasticienne régisseuse

DÉFRAIEMENTS

Un véhicule au départ de Toulouse à 0,70€/km
Repas et hébergements (1 chambre double) le temps de la tournée
Prévoir une journée de montage.

LOGES -----

Une douche, des toilettes, un miroir, un portant, des bouteilles d'eau, une serviette, du savon, un fer à repasser avec planche, un catering.

TECHNIQUE -----

Pour l'accueil, un(e) **régisseur lumière** et un(e) **régisseur son** seront nécessaires pendant le montage, un(e) **régisseur son** sera nécessaire pour la régie son du spectacle.

Pré-implantation avant l'arrivée de l'équipe : projecteurs patchés et gélatinés - son installé.

ATTENTION : Les projecteurs au grill peuvent être amenés à changer d'emplacement en fonction des capacités d'attaches du cadre neige de la compagnie

Régie

La régie son, lumière et image se trouve sur le plateau

Les régies se font sur ordinateur avec un boîtier ENTTEC et une carte son.

Prévoir câble DMX pour la lumière et 2 XLR pour 2 enceintes au lointain

+ 2 XLR pour la façade son.

Ces câbles doivent arriver à l'emplacement de la régie, en avant scène jardin du plateau.

Un(e) régisseur son sera nécessaire pour contrôler les niveaux pendant le spectacle

(les top seront envoyés du plateau par Mélusine)

Services

Montage

1er service 4h - Déchargement, montage du décor, réglage des lumières et réglages son.

2ème service 4h - Conduite son et lumière, filage technique.

Démontage

1/2 service 2h - Démontage et rangement

SCÈNE -----

Ouverture 10m / Profondeur 7m / Hauteur 6m - **Régie au plateau**

Min Ouverture 8m / Profondeur 6m / Hauteur 4,5m - **Régie hors plateau en bord de scène**

Pendrillonnage idéal : À l'allemande + 3 rues à l'italienne (cf plan de feux)

Pendrillonnage minimal : 3 rues à l'italienne

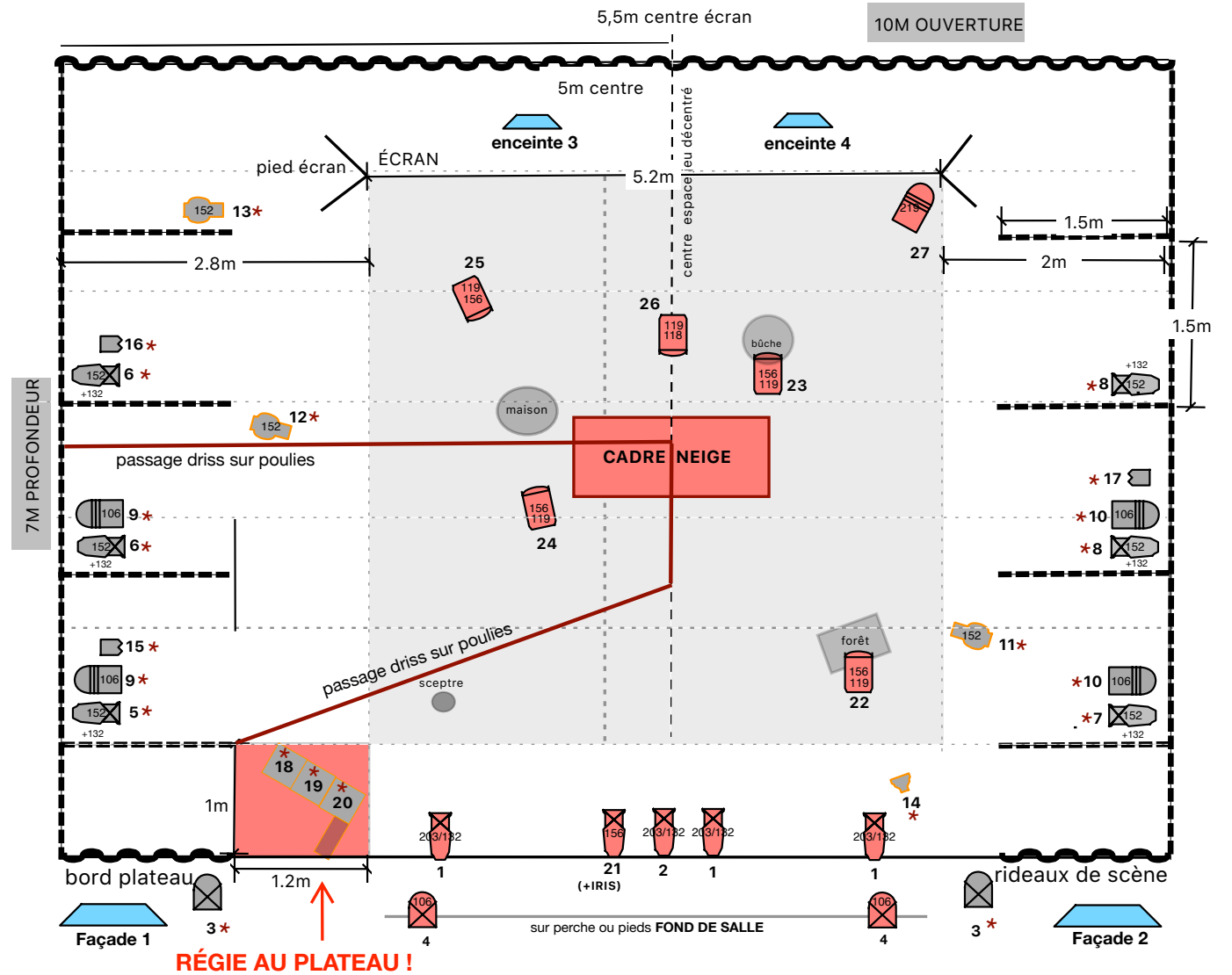
**Merci de prévoir des tapis de danse noir
ainsi qu'un escabeau 7 marches**

Compagnie **La Musarde** - 59 Chemin des Argoulets 31500 Toulouse

SIRET : 843 233 313 00017- APE : 9001Z Licences : 2-1121146 / 3-1121147

PLAN DE FEUX LE PETIT PERSONNAGE ET LE MOUVEMENT DES CHOSSES

COMPAGNIE LA MUSARDE - MÉLUSINE THIRY 06 74 83 78 21



RÉGIE AU PLATEAU !

AU SOL 11 CIRCUITS À JARDIN ET 7 À COUR		SON	
* PROJECTEURS AU SOL	AU GRILL	DIFFUSION STANDARD ADAPTÉE À LA SALLE - 2 ENCEINTES AU LOINTAIN + 2 ENCEINTES FAÇADE	
* F1 x 3	✓ DÉCOUPES 1KW x 5 (+ 1 IRIS)	PRÉVOIR ARRIVÉE XLR À LA RÉGIE PLATEAU	
* DÉCOUPES 1KW x 6	✓ PC 1KW x 5	LUMIÈRE 28 CIRCUITS X 2 KW	
* DÉCOUPES 650W x 3 (Cie)	✓ PAR CP62 x 1	5 PC 1KW	
* LAMPE À OMBRES x 1 (Cie)	✓ PAR ETC CP95 x 2	11 DÉCOUPES 1KW	
* RÉTROPROJECTEURS x 3 (Cie)	GÉLATINES :	5 PAR 64 CP 62	
* PAR ETC CP95 x 2	106 - 6 PAR	4 PAR ETC CP95	
* PAR64 CP62 x 4	119 - 5 PC	3 F1	
	152 - 6 DÉCOUPE	10 PLATINES	
	203 - 4 DÉCOUPE		
	156 - 4 PC + 1 DÉCOUPE		
	118 - 1 PC		
	219 - 1 PAR		
La Cie fournit les 2 pieds à crémaillère + l'écran + 7 platines + poulies + driss + cadre neige 3 découpes 650w + 1 lampe à ombres + 3 rétroprojecteurs		PRÉVOIR ARRIVÉE DMX À LA RÉGIE PLATEAU	
		PRÉVOIR TAPIS DE DANSE NOIRS + UNE ÉCHELLE PARISIENNE	