



Le Petit Personnage et le mouvement des choses

Spectacle de mouvement et d'image

Tout public à partir de 6 ans

Durée 45 mn

Jauge : 150 à 200 spectateurs selon la salle

Cette fiche technique ne peut être aménagée sans l'accord de la régisseuse

COORDONNÉES -----

ARTISTIQUE ET TECHNIQUE - **Mélusine Thiry** - 06 74 83 78 21
melusine.thiry@cielamusarde.com

DIFFUSION - **Stéphane Barel** - 06 86 48 70 90
tournee@cielamusarde.com

ÉQUIPE -----

1 comédienne marionnettiste et 1 plasticienne régisseuse

DÉFRAIEMENTS -----

Un véhicule au départ de Toulouse à 0,70€/km
Repas et hébergements (2 chambres simples) le temps de la tournée
Prévoir une journée de montage.

LOGES -----

Une douche, des toilettes, un miroir, un portant, des bouteilles d'eau, une serviette, du savon, un fer à repasser avec planche, un catering.

TECHNIQUE -----

**Pour le bon déroulement de l'installation technique,
IL EST IMPÉRATIF DE PRÉ-IMPLANTER** avant l'arrivée de l'équipe :
projecteurs patchés et gélatinés - son installé.

Un.e régisseur lumière et un.e régisseur son seront nécessaires pendant le montage.

ATTENTION : Les projecteurs au grill peuvent être amenés à changer d'emplacement en fonction des capacités d'attaches du cadre neige de la compagnie

Régie

La régie son, lumière et image se trouve sur le plateau

Les régies se font sur ordinateur avec un boîtier ENTTEC et une carte son.

Prévoir câble DMX pour la lumière et 2 XLR pour 2 enceintes au lointain

+ 2 XLR pour la façade son.

Ces câbles doivent arriver à l'emplacement de la régie, en avant scène jardin du plateau.

Un.e régisseur son sera nécessaire pour contrôler les niveaux pendant le spectacle
(les top seront envoyés du plateau par Mélusine)

Services

Montage : 1er service 4h - Déchargement, montage du décor, réglage des lumières et réglages son. **2ème service 4h** - Conduite son et lumière, filage technique.

Démontage : 1/2 service 2h - Démontage et rangement

SCÈNE -----

Ouverture 10m / Profondeur 7m / Hauteur 6m - **Régie au plateau**

Min Ouverture 8m / Profondeur 6m / Hauteur 4,5m - **Régie hors plateau en bord de scène**

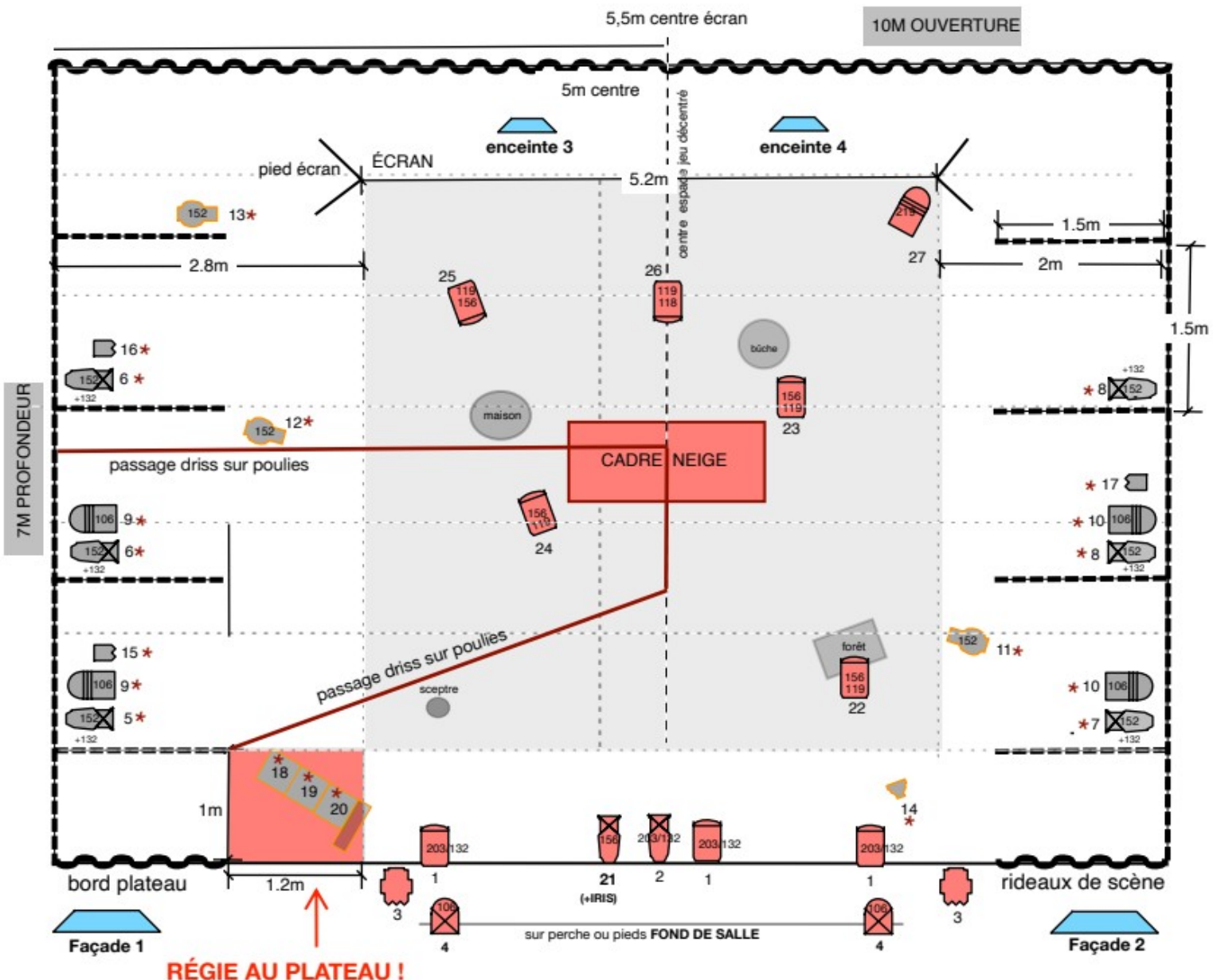
Pendrillonnage idéal : À l'allemande + 3 rues à l'italienne (cf plan de feux)

Pendrillonnage minimal : 3 rues à l'italienne

**Merci de prévoir des tapis de danse noir
ainsi qu'un escabeau 7 marches**

PLAN DE FEUX LE PETIT PERSONNAGE ET LE MOUVEMENT DES CHOSES

COMPAGNIE LA MUSARDE - MÉLUSINE THIRY 06 74 83 78 21



RÉGIE AU PLATEAU !

AU SOL 11 CIRCUITS À JARDIN ET 7 À COUR

* PROJECTEURS AU SOL

- * F1 x 3
- * DÉCOUPES 1KW x 6
- * DÉCOUPES 650W x 3 (Cie)
- * LAMPE À OMBRES x 1 (Cie)
- * RÉTROPROJECTEURS x 3 (Cie)
- * PAR64 CP62 x 4

AU GRILL

- DÉCOUPES 1KW x (+ 1 IRIS) X 2
- PC 1KW x 8
- PAR CP62 x 1
- PAR ETC CP95 x 2
- HORIZIODES X 2 (Flash public)

GÉLATINES :

- | | |
|------------------------|-------------------|
| 106 - 6 PAR | 119 - 5 PC |
| 152 - 6 DÉCOUPE | 132 - 10 DÉCOUPES |
| 203 - 4 DÉCOUPE | 118 - 1 PC |
| 156 - 4 PC + 1 DÉCOUPE | 219 - 1 PAR |

SON

DIFFUSION STANDARD ADAPTÉE À LA SALLE
- 2 ENCEINTES AU LOINTAIN
+ 2 ENCEINTES FAÇADE

PRÉVOIR ARRIVÉE XLR À LA RÉGIE PLATEAU

LUMIÈRE 28 CIRCUITS X 2 KW

- 8 PC 1KW
- 10 PLATINES
- 8 DÉCOUPES 1KW
- 5 PAR 64 CP 62
- 2 PAR ETC CP95
- 2 HORIZIODES
- 3 F1

PRÉVOIR ARRIVÉE DMX À LA RÉGIE PLATEAU

La Cie fournit les 2 pieds à crémaillère + l'écran
+ 7 platines + poulies + driss + cadre neige
3 découpes 650w + 1 lampe à ombres + 3 rétroprojecteurs

PRÉVOIR TAPIS DE DANSE NOIRS + UNE ÉCHELLE PARISIENNE