



Le Petit Personnage et le mouvement des choses

Spectacle de mouvement et d'image

Tout public à partir de 6 ans

Durée 45 mn

Jauge : 150 à 200 spectateurs selon la salle

Cette fiche technique peut être aménagée avec l'accord impératif de la régisseuse

COORDONNÉES

ARTISTIQUE ET TECHNIQUE - **Mélusine Thiry** - 06 74 83 78 21
melusine.thiry@cielamusarde.com

DIFFUSION - **Stéphane Barel** - 06 86 48 70 90
tournee@cielamusarde.com

ÉQUIPE

1 comédienne marionnettiste et 1 plasticienne régisseuse

DÉFRAIEMENTS

Un véhicule au départ de Toulouse à 0,70€/km
Repas et hébergements (1 chambre double) le temps de la tournée
Prévoir une journée de montage.

LOGES -----

Une douche, des toilettes, un miroir, un portant, des bouteilles d'eau, une serviette, du savon, un fer à repasser avec planche, un catering (café, thé, fruits frais, fruits secs...)

TECHNIQUE -----

Pré-implantation avant l'arrivée de l'équipe, avec les projecteurs patchés et gélatinés et le son installé.

Pour l'accueil, un régisseur lumière s'y connaissant en son ou un régisseur lumière et un régisseur son seront nécessaires pendant le montage.

Régie

La régie son, lumière et image se trouve sur le plateau

Les régies se font sur ordinateur avec un boîtier ENTTEC et une carte son.

Prévoir câble DMX pour la lumière et 2 XLR pour 2 enceintes au lointain

+ 2 XLR pour la façade son.

Ces câbles doivent arriver à l'emplacement de la régie, en avant scène jardin du plateau.

Services

Montage

1er service 4h - Déchargement, montage du décor, réglage des lumières et réglages son.

2ème service 4h - Conduite son et lumière, filage technique.

Démontage

1/2 service 2h - Démontage et rangement

SCÈNE -----

Ouverture 10m / Profondeur 7m / Hauteur 6m - **Régie au plateau**

Min Ouverture 8m / Profondeur 6m / Hauteur 4,5m - **Régie hors plateau en bord de scène**

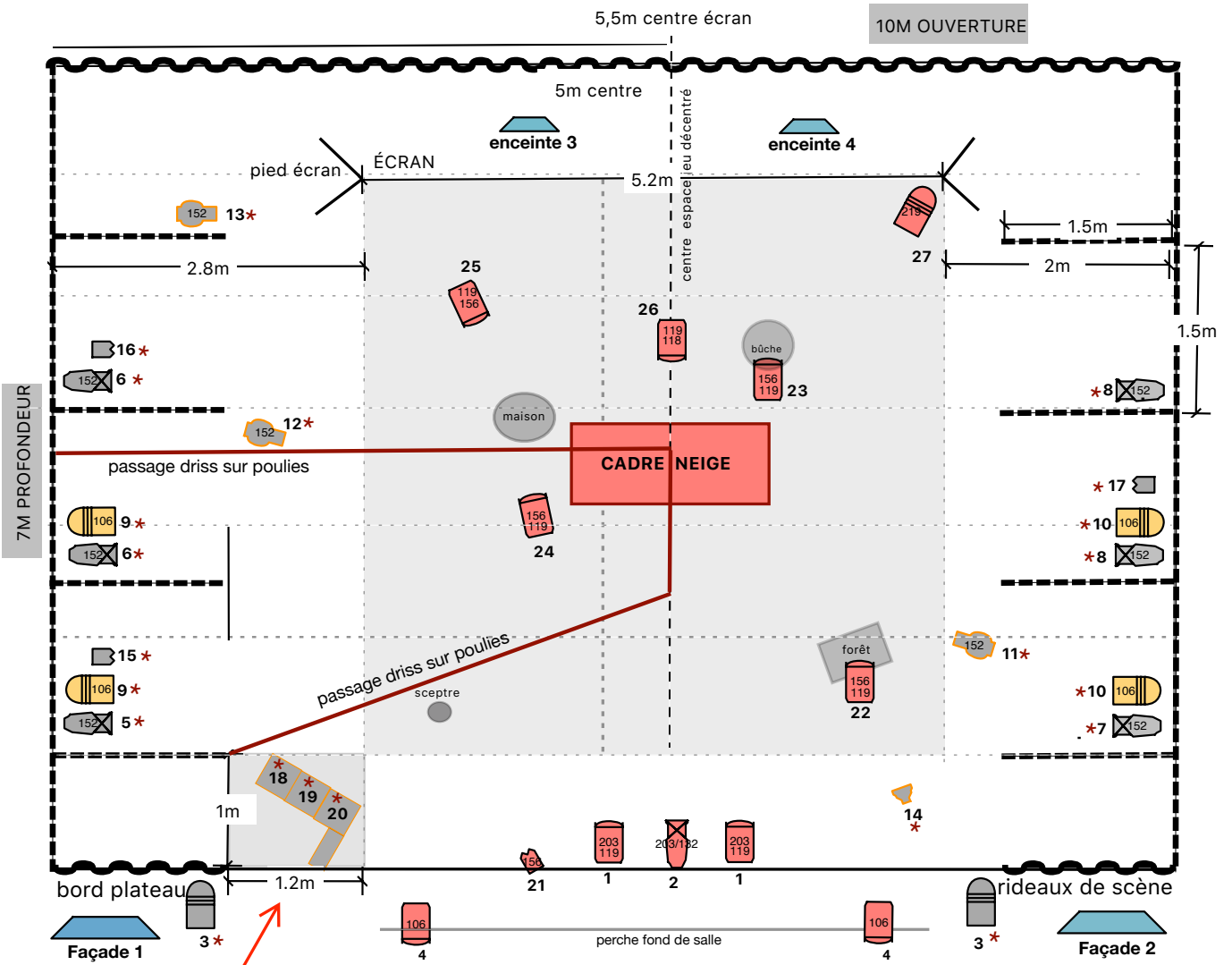
Pendrillonnage idéal : À l'allemande + 3 rues à l'italienne (cf plan de feux)

Pendrillonnage minimal : 3 rues à l'italienne

**Merci de prévoir des tapis de danse noir
ainsi qu'une échelle parisienne**

PLAN DE FEUX LE PETIT PERSONNAGE ET LE MOUVEMENT DES CHOSE

COMPAGNIE LA MUSARDE - MÉLUSINE THIRY 06 74 83 78 21



RÉGIE AU PLATEAU !

* PROJECTEURS AU SOL

- * F1 x 3
- * DÈCOUPES 1KW x 6
- * DÈCOUPES 650W x 3 (Cie)
- * LAMPE À OMBRES x 1 (Cie)
- * RÉTROPROJECTEURS x 3 (Cie)
- * PAR 64 CP 62 x 2

* PROJECTEURS SUR PIEDS

- * PAR 64 CP 62 x 4

Hauteur env 1m (pieds ou potence)

AU SOL 11 CIRCUITS À JARDIN ET 7 À COUR

AU GRILL

- DÈCOUPES 1KW x 1
- PAR CP 62 x 1
- PC 1KW x 9
- F1 x 1

GÉLATINES :

- 106 x 4 PAR + 2 PC
- 152 x 6 DÈCOUPE
- 203 x 2 PC + 1 DÈCOUPE
- 156 x 4 PC
- 119 x 7 PC
- 132 x 1 DÈCOUPE
- 118 x 1 PC
- 219 x 1 PAR

MATÉRIEL

PRÉVOIR TAPIS DE DANSE NOIRS

+ UNE ÉCHELLE PARISIENNE

SON

DIFFUSION STANDARD ADAPTÉE À LA SALLE :
- 2 ENCEINTES AU LOINTAIN
+ 2 ENCEINTES FAÇADE

PRÉVOIR ARRIVÉE CÂBLAGES XLR À LA RÉGIE PLATEAU

LUMIÈRE 27 CIRCUITS X 2 KW

- 9 PC 1KW
- 7 DÈCOUPES 1KW
- 7 PAR 64 CP 62
- 4 F1

6 PLATINES POUR LES DÈCOUPES

PRÉVOIR ARRIVÉE DMX À LA RÉGIE PLATEAU

La Cie fournit les 2 pieds à crémaillère + l'écran
3 dècoupes 650w + 1 lampe à ombres + 3 rétroprojecteurs
+ 7 platines + poulies + driss + cadre neige